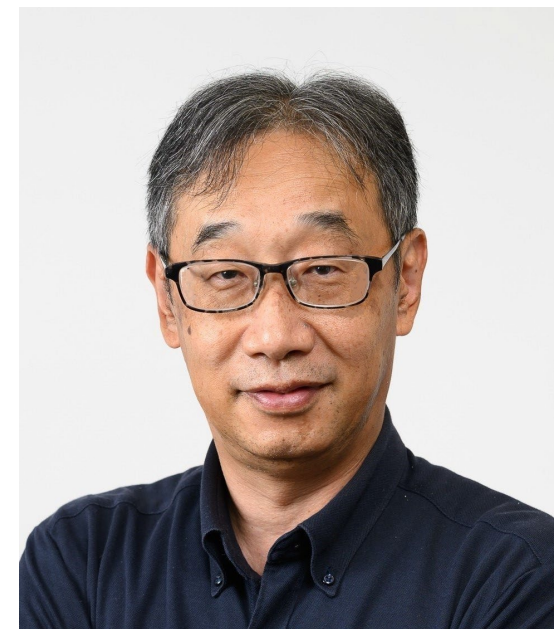




スタッフ



鈴木 達也 教授



奥田 裕之 准教授



山口 拓真 助教

連携教員



稲垣 伸吉 教授
(南山大学)



伊藤 章 准教授
(名大・IG30)

企業との連携

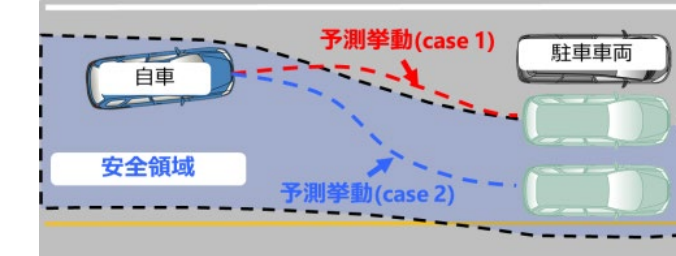
企業の方との共同研究・
連携も重視しています



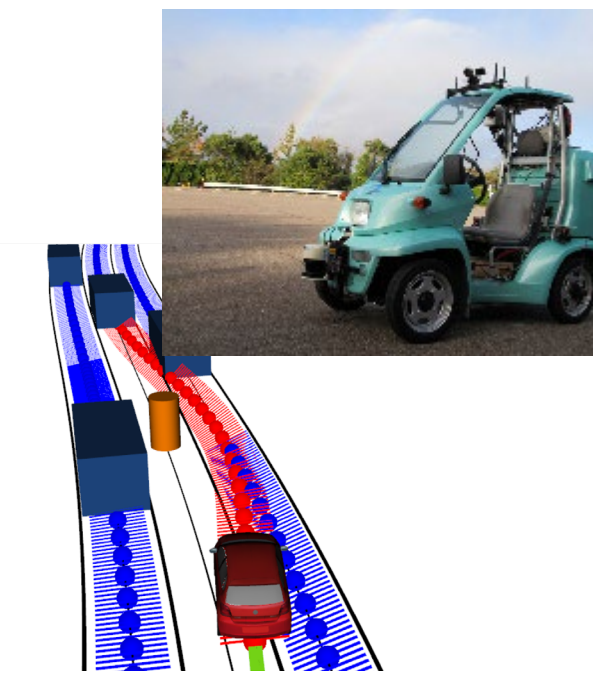
研究テーマ

モビリティとメカトロニクス

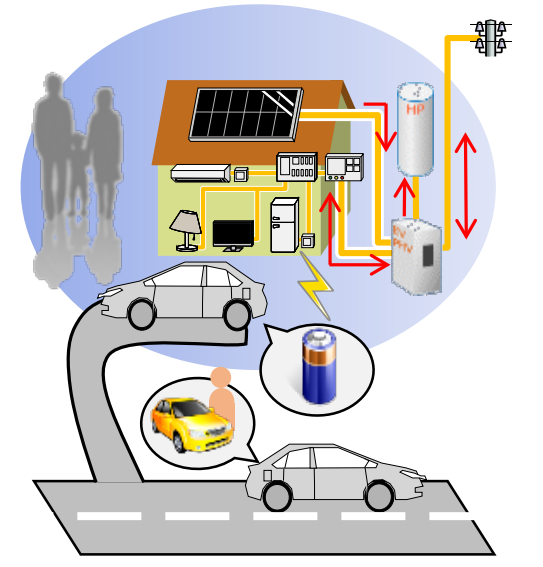
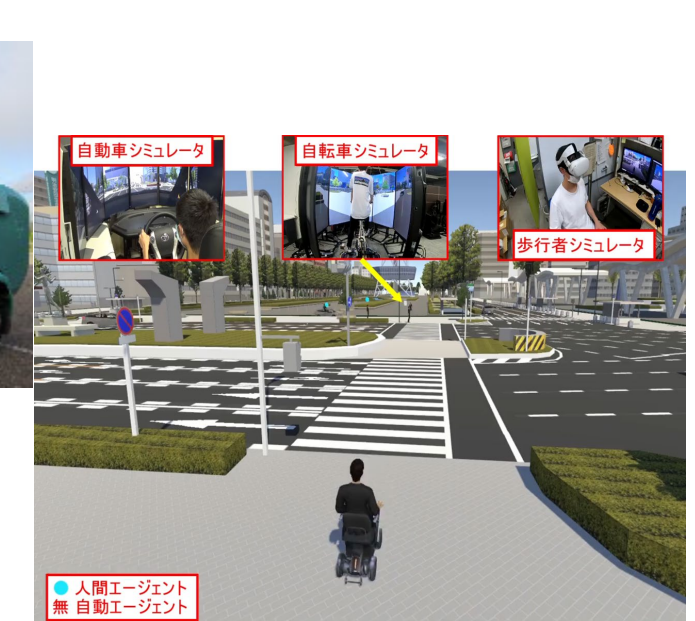
Automobile



高度運転支援



自律知能化

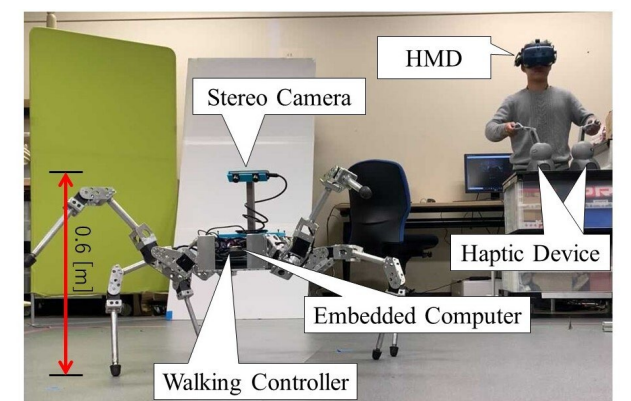
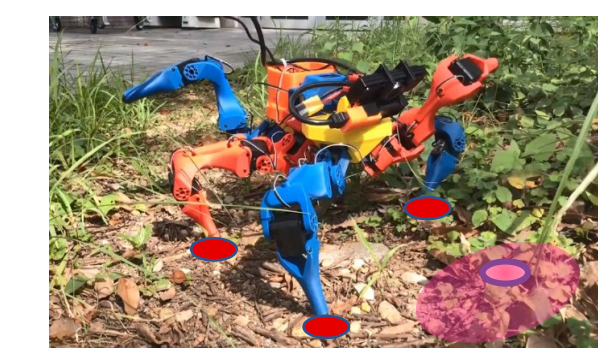


エネルギー
マネジメント

Robotics



パーソナルモビリティ



多脚移動ロボット

研究室の方針

知能化モビリティと人間の共生の実現

「理論と実践」のバランスをモットーに、
制御理論・最適化・確率論・機械学習等を用いて
現実の問題にアプローチします

理論

実践

ソフト
ウェア

ハード
ウェア

イベント

Lab. Events

- ・ソフトボール大会
- ・サッカー大会
- ・コンパ
- ・ゼミ旅行

Academic Conferences

- ・IEEE ITSC/IV (Transportation)
 - ・IEEE ICRA/IROS (Robotics)
 - ・計測自動制御学会 自動車技術会等
- 国内外での学会発表を推奨しています

